

大学生協の

# 短期 語学留学 アクティブ

現地だからこそ体験できることがある!



**アクティブ イギリス**  
ロンドン  
ボーンマス

**アクティブ カナダ**  
バンクーバー  
トロント

**アクティブ オーストラリア**  
ブリスベン  
メルボルン  
シドニー

**アクティブ ヨーロッパ**  
マルタ

出発日限定で2~4週間の7ヶ国11都市!

**イギリス**  
3~4週間

**カナダ**  
3~4週間

**オーストラリア**  
2~4週間

**ヨーロッパ**  
3週間

**フィリピン**  
2週間

**ドバイ**  
3週間

**アメリカ**  
4週間



**アクティブ フィリピン**  
マニラ

**アラブ 首長国連邦**  
ドバイ

**アクティブ アメリカ**  
ロサンゼルス

すべてセットで手続き簡単!

航空券  
燃料付加運賃



出迎え



保険



滞在費



授業料



 イギリス

ロンドン  
ボーンマス



 カナダ

バンクーバー  
トロント



 オーストラリア

ブリスベン  
メルボルン  
シドニー



## 大学生協アクティブの安心ポイント!!

Point 1 燃油サーチャージと  
現地空港諸税もすべて込み!

申し込んだらいろんな追加料金がかかり高くなったことはありませんか？  
アクティブなら支払金額が明確です。



※燃油サーチャージや現地空港諸税金額が増減しても旅行代金の変更はありません。

Point 2 「あんしんサポート24」つき  
(海外旅行保険+24時間日本語サポート)  
※持病・既往症をお持ちの方はご相談が必要です。

アクティブに申し込めば、自動的についてきます。現地での病気・怪我にも安心。治療費や入院や移動、飛行機変更の費用なども安心です。



Point 3 アクティブ  
WEB説明会  
開催

「アクティブのコースについて知りたい」「学校についてもっと詳しく知りたい」などみなさんの疑問を解消します。

日時

10/31(木)・11/12(火)・11/27(水)  
17:00~19:00

Point 4 参加者を対象に  
Webにてオリエン  
テーション開催

「出発までの準備」「注意事項」など留学出発に必要なことをお伝えします。不安を解消していざ出発!

日時

1/22(水)・2/4(火)・2/13(木)  
17:00~19:00

Point 5 スチューデント  
EQ(SEQ)  
※オプション

自分を知り、「なりたい自分」に近づくための行動目標を設定しよう!

※旅行代金には含まれません。別料金です。



受診料(1回) 3,700円  
2回受診パック 4,900円

# 7ヶ国11都市!

2025年  
2/8(土)発~3/8(土)発

 **マルタ**



 **フィリピン**



 **アラブ首長国連邦**



 **アメリカ**



## 計画から出発まで

**計画  
↓  
申込**

10月~12月

※早期予約割引あり  
11/29(金)まで  
※座席数限定のため  
申込みはお早目に!

**相談会参加** カウンセリングや説明会を活用しよう!

コースを決めて、大学生協カウンターで申込  
申込書提出&申込金(1万円以上)入金

**準備**

12月~出発まで

- パスポート準備(出発1ヶ月前までに提出)  
※基本、旅券残存期間が半年前後の場合は更新しましょう。
- 留学先(国・都市)の出入国時の条件や留学先により電子査証(米国・カナダ・豪州・英国)の申請  
フィリピンeTravelの登録(出発時刻の72時間前~登録)
- オリエンテーションへの参加や疑問・不安の解消
- 海外キャッシュカードやクレジットカードの準備

**出発案内**

出発1週間前

**最終案内の確認**(集合案内・学校書類・保険など)

**出発!**

当日

空港には出発3時間前集合

23・30  
日間

羽田発着

## アクティブ イギリス 英語研修



CO-OPあんさんダイヤルで24時間対応!

海外旅行保険&サポート付!

早期予約  
キャンペーン

11/29  
(金)まで

10,000円引

出発日	帰国日	
	23日間 (研修3週間)	30日間 (研修4週間)
A 2月8日(土) ツアーコード: KHNDLON0208	—	3月9日(日)
B 2月22日(土) ツアーコード: KHNDLON0222	3月16日(日)	—

**【申込要件】**  
 ・このコースは、出国時に旅券旅券残存期間が3~6ヶ月以上必要です。  
 ・このコースは、イギリスETA(電子渡航認証)が必要です。  
 ※2025年1月8日(水)以降の渡航者が対象です。

スクールレポート(学校詳細)はP4をご覧ください。



(イメージ)



(イメージ)

日程		
1	1	夜:羽田発 空路、ロンドンへ(欧州内経由) <span style="float:right">✈ 機中泊</span>
2	2	午前:ロンドン着 着後、出迎えを受け、滞在先へ <span style="float:right">🏠 ロンドン・各地泊</span>
3	3 21	各研修校にて語学研修 ●初日にオリエンテーションとクラス分けテスト(研修初日の月曜日が祝日の場合は翌日から) ●クラス(授業) ・週5日間(月~金曜日)・週15~16.7時間 ●土・日はフリータイム 各自のプランにてお過ごし下さい <span style="float:right">🏠 ロンドン・各地泊/語学研修</span>
22	29	滞在先から、各自空港へ移動 各自にて帰路のフライト・チェックイン 午前:ロンドン発 空路、帰国の途へ(欧州内経由) <span style="float:right">✈ 機中泊</span>
23	30	午後:羽田着 着後、空港にて解散

旅行企画・実施:全国大学生生活協同組合連合会 旅行センター

※上記スケジュールは、フィンエア利用(欧州内乗継)の例です。(2024年10月現在)

※利用航空会社により、出発・到着時間帯が異なる場合があります。

- 添乗員:同行しません、研修期間中はスクールスタッフがお世話します。■最少催行人員:8名
- 滞在方法:ホームステイ(原則個室)または学生寮(個室/自炊)■利用航空会社:フィンエア、ターキッシュエアラインズ、エミレーツ航空
- 注)航空会社の指定はお受けできません。
- ★このコースは、帰国日の変更・延長などは一切できません。

### 旅行代金に含まれるもの

●日程表に記載しているエコノミークラスの団体航空運賃(この運賃・料金には、運送機関の課す付加運賃・料金を含まず。)  
●ホームステイまたは学生寮滞在費用(食事条件に明示した食事)●語学研修費用(授業料)●教材費●到着時の出迎え費用●現地出入国税、空港税、航空保険料●燃油サーチャージ●あんサポート24会費

### 旅行代金に含まれないもの

●日本国内の交通費、食費、滞在費●日本国内の空港施設使用料(羽田:2,950円)●国際観光旅客税(日本出国時:1,000円)、旅客保安サービス料(羽田:100円) ※航空券に切り込みの為、旅行代金と一緒に支払ってください。●現地での通学交通費●帰国時の空港までの交通費●現地アクティビティ代●個人的諸費用(電話代、クリーニング代など)●自由行動中の一切の費用●超過手荷物料金●渡航諸手続き費用(旅券印紙代など)

## 旅行代金 (羽田発着)

旅行期間	燃料サーチャージ		旅行代金に含まれます。	
	23日間 (研修3週間)	30日間 (研修4週間)		レッスン数 食事・その他
研修校 A				
ステイ・キャンパス (標準コース)	B 776,000円	A 861,000円		学生寮 月~金曜日(週15時間) 個室/食事なし
集中コース	28,000円追加	35,000円追加		週18.75時間
研修校 B				
LSI ロンドン セントラル校 (標準コース)	B 744,000円	A 832,000円		ホームステイ 月~金曜日 週20レッスン(1レッスン:50分) (週16.7時間) 一日2食
集中コース	53,000円追加	53,000円追加 ※キャンペーン		週30レッスン(25時間)
研修校 C				
スタフォードハウス インターナショナル ロンドン校 (標準コース)	B 761,000円	A 852,000円		ホームステイ 月~金曜日 週20レッスン(週15時間) 一日2食
集中コース	33,000円追加	40,000円追加		週30レッスン(22.5時間)
スタンダード学生寮の差額代金(注)	63,000円追加	84,000円追加		個室・食事なし(自炊可)
プレミアム学生寮の差額代金(注)	93,000円追加	124,000円追加		個室・食事なし(自炊可)
研修校 D				
サウスポーン スクール オブ イングリッシュ (標準コース)	B 705,000円	A 785,000円		ホームステイ 月~金曜日 週15レッスン(週15時間) 一日2食
集中コース	28,000円追加	38,000円追加		週21レッスン(週21時間)

※上記コースで、集中コース、学生寮滞在コースをご希望の場合は、旅行申込時にお申し出ください。

(注)スタンダード学生寮またはプレミアム学生寮の差額代金です。ご希望の場合、標準または集中のいずれかのコース代金に追加します。旅行申込時にお申し出ください。

# スクール・レポート

## A スティ・キャンパス

※学生寮のみです。

BRCJP

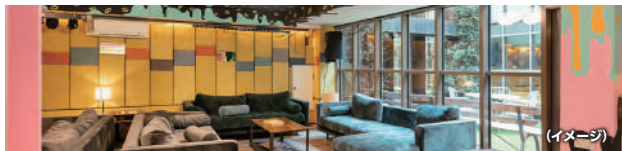


通学不要。映画館、ジムも完備のロンドン研修。  
(一つ屋根の下で学ぶ)

スクールのデータ

- 学生数:180~200人
- レベル数:8レベル(初級~上級)
- クラス人数:平均12名(最大15名)
- 日本語スタッフ:現地でもLINE経由で日本語対応
- アクティビティ:交流ディスコ、映画観賞会、カラオケ大会、卓球ゲーム。

- 成績証明書:発行可能(旅行申込時にお申し出下さい。)
- 集中コース選択授業:午前中だけでは物足りない人向け(旅行申込時にお申し出下さい。)



(イメージ)



(イメージ)

学生寮がある施設が学校を兼ねていますので、通学もないことで快適な研修生活が送れます。メインキャンパスはカムデンタウンかケンティッシュタウンで、ともにロンドンでもアクセスの良いロケーションです。施設内にはオシャレなスペースが沢山あります。映画館での上映会やジム利用も無料で利用できます。フォトギャラリーも用意していますので、一度見てみてください。朝、昼、夕のミールクーポン(有料)もあります。自炊が面倒な方にも嬉しいサービスです。詳しくは学校のスタッフにお尋ねください。

## B LSI ロンドン セントラル校

LSI



ロンドン大学や大英博物館から徒歩数分。  
国際色豊かな学校で実践向きの授業。

スクールのデータ

- 学生数:150~250名
- レベル数:6レベル(入門~上級)
- クラス人数:平均12名(最大16名)
- 日本語スタッフ:あり。不在時は電話やラインでの対応可能。
- アクティビティ:ロンドン市内観光、美術館巡り、パブ巡り、大英博物館、ロンドンアイ、ミュージカル鑑賞、アフタヌーンティー、週末の小旅行(オックスフォード、ケンブリッジなど)

- 成績証明書:発行可能(旅行申込時にお申し出下さい。)
- ※学生人数により、タイムテーブルが変更になる場合があります。



(イメージ)



(イメージ)

50年以上語学教育と国際交流の場を提供するLSI Educationのロンドン校です。学校はロンドン中心部にあり、観光にも便利。授業は会話中心で実践向きの英語を習得可能。50年以上語学教育と国際交流の場を提供するLSI Educationのロンドン校です。学校はロンドン中心部にあり、観光にも便利。授業は会話中心で実践向きの英語を習得可能。午前も午後も選択科目があるのも魅力の一つです。世界様々な国から集まる学生と楽しく学ぶ事が可能です。

## C スタッフォードハウス インターナショナル ロンドン校

EAS



ロンドン中心部、フレンドリーなスタッフと  
洗練された校内設備!

スクールのデータ

- 学生数:およそ250~300名
- レベル数:7レベルまで(初級~上級)
- クラス人数:平均11名(原則最大15名)
- 日本語スタッフ:いない
- アクティビティ:市内散歩、ロンドンタワー、美術館、ケンジントン宮殿、ロンドンアイ、アフタヌーンティーなど。週末はオックスフォード、ケンブリッジ、パース&ストーンヘンジ、コッツウォルズなどの小旅行

- 成績証明書:参加者は受領可のため、申告は不要です。ただし特定のフォームへの記入を希望の場合は、旅行申込時にそのフォームを添えて、お申し出ください。
- 集中コース選択授業:スピーキング、アクティブリスニング、必須のグラマー、ポキャブラリー、コミュニケーション、会話ストラテジー、慣用語句と動詞、発音マスタークラス、カルチャー・クラスなど(科目催行・受講の可否は希望者数、英語レベルによります)



(イメージ)

ロンドン市内でも特に中心部にあり、大英博物館やロンドン大学があるエリアのため、放課後の観光の際にも快適で便利です。通常では約50カ国の留学生在が集まる国際色豊かな学校です。校内には学生ラウンジやランチもとれるカフェ、多機能な電子ボード付教室などがあり、清潔感のある充実の設備。スタッフが気さくに挨拶したりとフレンドリーな雰囲気。標準コースは英語の4技能「読む・書く・聴く・話す」を集中して向上させるコースで、通常は午前開始のみの時間割です。

## D イギリス/ポーンマス サウスポーン スクール オブ イングリッシュ

BRCJP



はじめての留学には最適なホームステイが徒歩圏で、  
フレンドリーさが特徴の学校で安心

スクールのデータ

- 学生数:150~200人
- レベル数:6レベル(初級~上級)
- クラス人数:平均8~10名(最大14名)
- 日本語スタッフ:現地でもLINE経由で日本語対応
- アクティビティ:海岸散歩、ショッピング、映画観賞会、ビーチパレー大会、ゴルフ等。週末はロンドンやストーンヘンジなどの小旅行あり。
- 成績証明書:発行可能(ただし80%以上の出席した生徒に限る)(旅行申込時にお申し出下さい。)
- 集中コース選択授業:会話の機会が増えるレッスン、ビジネスコース等(旅行申込時にお申し出下さい。)



※現地でのお渡し



(イメージ)

初めて海外に行く人や研修がはじめての人にはぴったりの学校です。滞在先はほぼ徒歩圏になり、通学も楽で皆フレンドリーです。行って良かったという声が多数届いています。トイレを含めた施設がとても綺麗で気持ちよく研修が出来ます。各シーズン、日帰りロンドン行きや半日の小旅行が企画されます。詳細は学校の掲示板や先生から得る事ができます。

## 参加者からの メッセージ

今回の留学で得られたこと。「何事もチャレンジからしか生まれない」

クレジットカード9割、現金1割。VISAとJCBの2種類用意したがJCBは使えない店も。

本当に楽しかった。現地のできた海外の友達とはInstagramを通じて今でもやり取りしてる。

22・29  
日間

成田発着 直行便で行く!

## アクティブバンクーバー 英語研修

あんぱん24 CO-OPあんしんダイヤルで24時間対応!  
海外旅行保険&サポート付!

早期予約  
キャンペーン 11/29 (金)まで 10,000円割引

出発日	帰国日	
	22日間 (研修3週間)	29日間 (研修4週間)
2月9日(日) ツアーコード:KNRTYVR0209	3月2日(日)	—
2月23日(日) ツアーコード:KNRTYVR0223	—	3月23日(日)

### 【申込要件】

- このコースは、カナダのeTA(電子渡航認証)が必要です。(各自にて余裕を持って申請・認証をして下さい。)
- このコースは、旅券残存期間がカナダ出国日+1日以上必要です。但し、eTA(電子渡航認証)の有効期限(最長5年)は、旅券有効期限で失効しますのでご注意ください。

※このコースは、出発1ヶ月前までにパスポート情報が必要です。



(イメージ)

### 日程

1	1	夜：成田発 + 空路、バンクーバーへ。 …(日付変更線通過)… 午前：バンクーバー着 着後、出迎えを受け、滞在先へ	🏠バンクーバー泊
2	2	各研修校にて語学研修 ●初日にオリエンテーションとクラス分けテスト (研修初日の月曜日が祝日の場合は翌日から) ●クラス(授業) ・週5日間(月～金曜日) ・週13.5～16.7時間(基本) ●土日はフリータイム 各自のプランにてお過ごし下さい	🏠バンクーバー泊/語学研修
21	28	滞在先から、各自空港へ移動 各自にて帰路のフライト・チェックイン 午後：バンクーバー発 + 空路、帰国の途へ …(日付変更線通過)…	✈️機中泊
22	29	夕刻：成田着 着後、空港にて解散	

旅行企画・実施:全国大学生生活協同組合連合会 旅行センター

※上記スケジュールは、エアカナダ利用の例です。(2024年10月現在)  
※利用航空会社により、出発・到着時間帯が異なる場合があります。

- 添乗員:同行しませんが、研修期間中はスクールスタッフがお世話します。
- 最少催行人員:8名
- 滞在方法:ホームステイ(原則個室)、CCELは学生寮(個室または2名1室 食事なし) ※4週間のみリクエスト可
- 利用航空会社:エアカナダ、日本航空、全日空  
(注)航空会社の指定は受けられません。

★このコースは、帰国日の変更・延長などは一切できません。

### 旅行代金に含まれるもの

●日程表に記載しているエコノミークラスの団体航空運賃(この運賃・料金には、運送機関の課す付加運賃・料金を含みます。)  
●ホームステイまたは学生寮滞在費用(食事条件に明示した食事/部屋)  
●語学研修費用(授業料)●教材費●到着時の出迎え費用●現地出入国税、空港税、航空保険料●燃油サーチャージ●あんぱん24会費

### 旅行代金に含まれないもの

●日本国内の交通費、食費、滞在費●日本国内の空港施設使用料(成田:2,460円)、旅客保安サービス料(成田:700円)●国際観光旅客税(日本出国時:1,000円) ※航空券に切り込みの為、旅行代金と一緒に支払ってください。●現地での通学交通費●帰国時の空港までの交通費●現地アクティビティ代●個人的諸費用(電話代、クリーニング代など)●自由行動中の一切の費用●超過手荷物料金●渡航諸手続き費用(旅券印紙代など)●eTA登録代金

## 🏠 スクール・レポート

祝祭日:2025年2月17日(月) Family day

### A LSI バンクーバー校

LSI

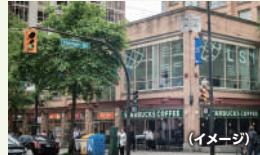


国際色豊かなアットホームな学校。街の中心部で観光通学にも便利

#### スクールデータ

- 学生数:150~250人
- レベル数:6レベル(入門～上級)
- クラス人数:平均14名(最大17名)
- 日本語スタッフ:日本語スタッフは在籍、もしくは電話やライブでの対応可
- アクティビティ:バンクーバー市内観光、学校内パーティー、水族館、グランビルアイランド、週末の小旅行は、ピクニック、ロッキーマウンテン、ウィスラーなど
- 成績証明書:可。(旅行申込時にお申し出ください。)
- 集中コース選択授業:コミュニケーション、ビジネス英語、TOEFL、IELTS試験対策レッスンなど

50年以上語学教育と国際交流の場を提供するLSI Educationのバンクーバー校です。校舎は、ダウンタウンのショッピングストリート、ロブソン通り沿いにあるので、通学はもちろん、放課後の観光にも便利です。授業は会話中心で実践向きの内容なので、放課後の友達との時間、ホストファミリー宅での時間などすぐに海外の生活に活かすことが可能です。午後の選択上では、コミュニケーションに特化したクラス、レベルによりロールプレイングなどを合わせた本格的なビジネス英語も選択可能となります。



(イメージ)

### B CCEL カナディアン カレッジ オブイングリッシュ ランゲージ EAS



市内中心部にある、国際色豊かな学校デジタルメディアも活用した実践的な授業方式

#### スクールデータ

- 学生数:およそ300人
- レベル数:6レベル(初級～上級)
- クラス人数:平均12名(原則最大16名)
- 日本語スタッフ:常駐している
- アクティビティ:FILM&TVウォーキングツアー、グラス・マウンテン、スポーツ観戦など。その他、バンクーバー展望台、ボートパーティ、ウィスラー旅行、バンクーバー島旅行、ピクニック観光、シアトル旅行などの週末旅行の紹介が多い。
- 成績証明書:可。
- 集中コース選択授業:リスニング&スピーキング、リーディング、ライティング、ジャーナリズム&ライティング、時事問題、グラマー、映画の英語、英単語など(受講は人数・レベルによる)

バンクーバーの街中の便利な立地です。学校の専用校舎があり、英語研修の学生だけでなく、カレッジ・専門学校部門の学生も学んでいます。日本人スタッフが学生さんの質問に答えたりしながらサポートしており、安心です。校内では母国語禁止ルールがあります。標準コースでは会話、読解、語彙、文法、作文、発音など総合的に学習を進めます。集中コースではそれに加えて選択科目をとります。



(イメージ)

### C ベイズウォーター バンクーバー校 EAS



少人数クラスで、小規模でコミュニケーションがとりやすい環境

#### スクールデータ

- 学生数:100~150人
- レベル数:10レベル(初級～上級)
- クラス人数:平均10名(原則最大16名)
- 日本語スタッフ:常駐している
- アクティビティ:平日はスポーツや観光名所や流行りの場所へ、週末は近隣都市や郊外への小旅行を紹介。ボウリング&ビリヤード、グラス・マウンテン、スポーツ観戦、週末はバンクーバー展望台、ボートパーティ、バンクーバー島旅行、ピクニック観光、トフィーノなど
- 成績証明書:可(旅行申込時にお申し出ください)
- 集中コース選択授業:リスニング、カンパセーション、IELTS、プレゼンスキル(ライティングも含む)など(受講は希望者数やレベルによる)

ベイズウォーターエデュケーションはイギリスのロンドンを拠点に複数の国で語学スクールやカレッジを展開しています。カナダではさまざまな国の学生が集まる小規模アットホームな雰囲気のある学校となっており、2022年9月に3校目となるバンクーバー校が開校されました。長年語学スクールでの経験がある校長や日本人スタッフもいるのが安心ポイントです。バンクーバー市内で駅から徒歩3分の便利な立地です。



(イメージ)

## 旅行代金 (成田発着)

### 燃油サーチャージ

旅行代金に含まれます。

旅行期間	22日間 (研修3週間)	29日間 (研修4週間)	レッスン数 食事・その他
研修校 A			
LSI バンクーバー校 (標準コース)	A 626,000円	B 725,000円	ホームステイ 月～金曜日 週20レッスン (1レッスン:50分) (週16.7時間) 一日2食
集中コース	24,000円追加	31,000円追加	週30レッスン(25時間)
研修校 B			
CCEL カナディアン カレッジ オブ イングリッシュ ランゲージ (標準コース)	A 627,000円	B 739,000円	ホームステイ 月～金曜日 週18レッスン (週13.5時間) 平日2食・土日3食(注)
集中コース	15,000円追加	20,000円追加	週28レッスン(21時間)
学生寮の差額代金(注-1)	設定なし	5,000円追加	個室または2名一室・食事なし
研修校 C			
ベイズウォーター バンクーバー校 (標準コース)	A 645,000円	B 753,000円	ホームステイ 月～金曜日 週20レッスン(週15時間) 一日3食(注)
集中コース	15,000円追加	20,000円追加	週25レッスン(18.75時間)

※上記コースで、集中コース、学生寮コースをご希望の場合、旅行申込時にお申し出ください。  
(注)土日の場合、朝食と昼食と一緒に「ランチ」の場合もありますので、あらかじめご了承ください。また、一日3食の場合、平日の昼はランチボックスとなります。  
(注-1)学生寮の差額代金となります。旅行申込時にお申し出ください。

22・29  
日間

羽田発着 直行便で行く!

## アクティブ トロント 英語研修

Toronto



CO-OPあんしんダイヤルで24時間対応!

海外旅行保険&サポート付!

早期予約  
キャンペーン

11/29  
(金)まで

10,000円引

出発日	帰国日	
	22日間 (研修3週間)	29日間 (研修4週間)
A 2月16日(日) ツアーコード: KHNDYZ0216	---	3月16日(日)
B 3月2日(日) ツアーコード: KHNDYZ0302	3月23日(日)	---

**【申込要件】**

- このコースは、カナダのeTA(電子渡航認証)が必要です。(各自にて余裕を持って申請・認証をして下さい。)
- このコースは、旅券残存期間がカナダ出国日+1日以上必要です。但し、eTA(電子渡航認証)の有効期限(最長5年)は、旅券有効期限で失効しますのでご注意ください。

※このコースは、出発1ヶ月前までにパスポート情報が必要です。



### 日程

1	1	夜: 羽田発 空路、トロントへ。 ..... 〈日付変更線通過〉..... 夕刻: トロント着 着後、出迎えを受け、ホームステイ先へ。  🏠 トロント泊
2	20	各研修校にて語学研修 ●初日にオリエンテーションとクラス分けテスト (研修初日の月曜日が祝日の場合は翌日から) ●クラス(授業) ・週5日間(月~金曜日) ・週15~16.7時間(基本) ●土・日はフリータイム 各自のプランにてお過ごし下さい。  🏠 トロント泊/語学研修
21	28	滞在先を後に、各自空港へ移動。 各自にて帰路のフライト・チェックイン 午後: トロント発 空路、帰国の途へ ..... 〈日付変更線通過〉.....  ✈️ 機中泊
22	29	夕刻: 羽田着 着後、空港にて解散

### 旅行企画・実施・全国大学生生活協同組合連合会 旅行センター

※上記スケジュールは、エアカナダ利用の例です。(2024年10月現在)  
※利用航空会社により、出発・到着時間帯が異なる場合があります。

■添乗員:同行しませんが、研修期間中はスクールスタッフがお世話します。

- 最少催行人員: 8名
- 滞在方法: ホームステイ(原則個室)
- 利用航空会社: エアカナダ、全日空

(注)航空会社の指定はお受けできません。

★このコースは、帰国日の変更・延長などは一切できません。

### 旅行代金に含まれるもの

- 日程表に記載しているエコノミークラスの団体航空運賃(この運賃・料金には、運送機関の課す付加運賃・料金を含みます。)
- ホームステイまたは学生寮滞在費用(食事条件に明示した食事/部屋)
- 語学研修費用(授業料)
- 教材費
- 到着時の出迎え費用
- 現地出入国税、空港税、航空保険料
- 燃油サーチャージ
- あんさポ24会費

### 旅行代金に含まれないもの

- 日本国内の交通費、食費、滞在費
- 日本国内の空港施設使用料(羽田:2,950円)・●国際観光旅客税(日本出国時:1,000円)・●旅券保安サービス料(羽田:100円)※航空券に切り込みの為、旅行代金と一緒に支払ってください。
- 現地での通学交通費
- 帰国時の空港までの交通費
- 現地アクティビティ代
- 個人的諸費用(電話代、クリーニング代など)
- 自由行動中の一切の費用
- 超過手荷物料金
- 渡航諸手続き費用(旅券印紙代など)
- eTA登録代金

## 🏠 スクール・レポート

祝祭日: 2025年2月17日(月) Family day

### A LSI トロント校

LSI



世界中から学生が集まる学校!会話中心の授業でアクティビティも充実

- 学生数:150~250人
- レベル数:6レベル(入門~上級)
- クラス人数:平均14名(最大17名)
- 日本語スタッフ:電話やラインにて対応可能
- アクティビティ:アクティビティも充実。シティーツアー、CNタワー、スポーツ観戦、トロント動物園、ムービーナイト、オンタリオ美術館、ロイヤルオンタリオミュージアム、ナイアガラの滝、ニューヨーク発音クリニック、ディベートクラブへの小旅行
- 成績証明書:可。(旅行申込時にお申し下さい。)\*学生人数により、タイムテーブルが変更になる場合があります。

スクールデータ



日本に支社があり、世界展開をしている語学学校LSIのトロント校です。学校はトロント中心のヤングストリートにあり、地下鉄駅へも近く、観光にも便利です。国際色豊かな学校では、会話を中心に現地での生活に必要なスキルを効率よく、そして楽しく学ぶ事が可能です。LSIは、午前も午後も選択科目があるのも魅力の一つです。

### B ベイズウォーター トロント校

EAS



アクティビティが多め、参加者国籍が多い、スタッフもフレンドリー

- 学生数:約165名
- レベル数:10レベルまで(初級~上級)
- クラス人数:平均10名(原則として16名まで)
- 日本語スタッフ:常駐している(バンクーバーの日本人スタッフもオンラインでサポート)
- アクティビティ:平日はスポーツや観光名所や流行りの場所へ、週末は近隣都市や郊外への小旅行を紹介。マーケット、シティーツアー、博物館訪問、トロント・ハーバーフロントツアー、スポーツ観戦など。
- 成績証明書:可(旅行申込時にお申し出ください)
- 集中コース選択授業:リーディング&スピーキング、リスニング&スピーキング、ボキャブラリー&スピーキング、会話スキル(受講は人数・レベルによる)

スクールデータ



イギリスのロンドンに拠点のあるベイズウォーターです。トロント校は公園や住宅街もある郊外の繁華街ノースヨークにあります。学校は駅と直結したビルにあるため、ダウンタウンへも20分ほどで簡単に移動できます。ホームステイ先からの通学にも地下鉄が使える可能性が高くなり、助かります。1クラス10名ほどの少人数クラスが多く、学生同士または先生ともコミュニケーションがとりやすい環境です。

## 旅行代金 (羽田発着)

### 燃油サーチャージ

旅行代金に含まれます。

旅行期間	22日間コース (研修3週間)	29日間コース (研修4週間)	レッスン数 食事・その他
研修校 A			
LSI トロント校 (標準コース)	B 675,000円	A 750,000円	ホームステイ 月~金曜日 週20レッスン (1レッスン:50分) (週16.7時間) 一日2食
集中コース	24,000円追加	31,000円追加	週30レッスン(25時間)
研修校 B			
ベイズウォーター トロント校 (標準コース)	B 680,000円	A 764,000円	ホームステイ 月~金曜日 週20レッスン (週15時間) 一日3食(注)
集中コース	15,000円追加	20,000円追加	週25レッスン(18.75時間)

※上記コースで、集中コースご希望の場合は、旅行お申し込み時にお申し出ください。

(注)一日3食の場合、平日の昼はランチボックスとなります。

# AUSTRALIA

15・22・29  
日間

## 成田・羽田発着 直行便で行く アクティブ ブリスベン メルボルン シドニー 英語研修



CO-OPあんぱんダイヤルで24時間対応!

海外旅行保険&サポート付!

早期予約  
キャンペーン

11/29  
(金)まで

10,000円引

### 【ブリスベン】

出発日	帰国日	
	15日間 (研修2週間)	29日間 (研修4週間)
A 2月8日(土) ツアーコード: KNRTBNE0208	—	3月8日(土)
B 3月8日(土) ツアーコード: KNRTBNE0308	3月22日(土)	—

### 【メルボルン】

出発日	帰国日	
	15日間 (研修2週間)	22日間 (研修3週間)
A 2月15日(土) ツアーコード: KNRTMEL0215	3月1日(土)	—
B 3月1日(土) ツアーコード: KNRTMEL0301	—	3月22日(土)

### 【シドニー】

出発日	帰国日
	22日間 (研修3週間)
A 3月1日(土) ツアーコード: KHNSYD0301	3月22日(土)

#### 【申込要件】

- このコースは、オーストラリアETA(電子渡航許可)が必要です。(専用アプリを使って各自にて申請・認証をして下さい。)
- このコースは、旅券(有効期限がオーストラリア出国日+1日以上必要です。但し、オーストラリアETA(電子渡航許可)の有効期限(最長1年)の為、旅券有効期限が1年未満の場合旅券有効期限で失効しますのでご注意ください。

※このコースは、出発1ヶ月前までに鮮明なパスポート情報の提出が必要です。



日程			空路、ブリスベンへ	空路、メルボルンへ	空路、シドニーへ
1	1	1	夜:東京(成田)発 ↑ → 機中泊	夜:東京(成田)発 ↑ → 機中泊	夜:東京(羽田)発 ↑ → 機中泊
2	2	2	朝:ブリスベン着 着後、出迎えを受け、滞在先へ。 🏠🔄各研修都市泊	朝:メルボルン着 着後、出迎えを受け、滞在先へ。 🏠🔄各研修都市泊	午前:シドニー着 着後、出迎えを受け、滞在先へ。 🏠🔄シドニー泊
3	3	3	各研修校にて語学研修 ●初日にオリエンテーションとクラス分けテスト(研修初日の月曜日が祝日の場合は翌日から) ●クラス(授業) ・週5日間(月～金曜日)・週16時間～30時間(注-1) ●土・日はフリータイム各自のプランにてお過ごし下さい 🏠🔄各研修都市泊 / 語学研修		
15	22	29	空路、ブリスベンから帰国の途へ 滞在先から各自空港へ移動。 各自にて帰路のフライト・チェックイン。 午前:ブリスベン発 ↑ → 機中泊 夜:東京(成田)着 着後、空港にて解散。	空路、メルボルンから帰国の途へ 滞在先から各自空港へ移動。 各自にて帰路のフライト・チェックイン。 午前:メルボルン発 ↑ → 機中泊 夕刻:東京(成田)着 着後、空港にて解散。	空路、シドニーから帰国の途へ 滞在先から各自空港へ移動。 各自にて帰路のフライト・チェックイン。 午後:シドニー発 ↑ 夜:東京(羽田)着 着後、空港にて解散。

旅行企画・実施:全国大学生生活協同組合連合会 旅行センター

※上記スケジュールは、カンタス航空利用の例です。(2024年3月現在) ※利用航空会社により、出発・到着時間帯が異なる場合があります。

- 添乗員:同行しませんが、研修期間中はスクールスタッフがお世話します。
- 最少催行人員:8名
- 滞在方法:ホームステイ(原則個室)
- 利用予定航空会社:カンタス航空、ジェットスター航空(注)航空会社の指定は受けられません。
- ★このコースは、帰国日の変更・延長等は一切できません。



#### 旅行代金に含まれるもの

- 日程表に記載しているエコノミークラスの団体航空運賃(この運賃・料金には、運送機関の課す付加運賃・料金を含みます。)
- ホームステイまたは学生寮滞在費用(各契約の食事/ホームステイは原則個室)
- 語学研修費用(授業料) ●教材費 ●到着時の出迎え費用 ●現地出入国税、空港税、航空保険料 ●燃油サーチャージ ●ホームステイは各校とも原則個室となっておりますが、繁忙期では場合によって、相部屋になることもありますので、あらかじめご了承ください。
- あんぱん24会費

#### 旅行代金に含まれないもの

- 日本国内の交通費、食費、滞在費 ●日本国内の空港施設使用料(成田:2,460円)(羽田:2,950円)、旅客保安サービス料(成田:700円)(羽田:100円) ●国際観光旅客税(日本出国時:1,000円) ※航空券に切り込みの為、旅行代金と一緒に支払ってください。
- 現地での通学交通費 ●帰国時の空港までの交通費 ●現地アクティビティ代 ●個人的諸費用(電話代、クリーニング代など) ●自由行動中の一切の費用 ●超過荷物料金 ●渡航諸手続き費用(旅券印紙代など) ●ETA登録代金

### 旅行代金 (成田発着 / 羽田発着)

研修校	燃油サーチャージ		旅行代金に含まれます。	
	15日間コース (研修2週間)	22日間コース (研修3週間)	29日間コース (研修4週間)	レッスン数 食事・その他
研修校 A LSI ブリスベン校 (集中コース)	B 498,000円	—	A 691,000円	ホームステイ 月～金曜日 週30レッスン(1レッスン:50分) (週25時間) 平日2食/土日3食(注)
研修校 B メルボルン ディスカバリー イングリッシュ (集中コース)	A 589,000円	B 670,000円	—	ホームステイ 月～金曜日 週20時間+週10時間の 無料レッスン(注-1) 平日2食/土日3食(注)
研修校 C シドニー ナビタス・イングリッシュ シドニー校 (集中コース)	—	A 794,000円	—	ホームステイ 月～木曜日 週16時間(1レッスン:120分) 平日2食/土日3食(注)

(注) 土日は、朝食と昼食が一緒になった「ブランチ」となる場合もありますので、あらかじめご了承ください。  
(注-1) 無料レッスン週10時間には自主学習が5時間含まれます。



# スクール・レポート

## A LSI ブリスベン校

LSI



中規模校、  
親身で熱心な指導

立地条件も抜群、観光にも便利。分かりやすく質の高い授業と国籍バランスの良い人気校。

スクールデータ

●学生数:100~150人●レベル数:6レベル(入門~上級)●クラス人数:平均14名(最大18名)●日本語スタッフ:LSI日本本社よりラインやメールなどで対応可●アクティビティ:パーベキューランチ、ローンパイン・コアラ保護区、ゴールドコースト観光、スポーツ、ビデオ鑑賞など●成績証明書:可。(旅行申込時にお申下さい。)●集中コース選択授業例:【コミュニケーションレッスン】[IELTS試験対策]※学生人数により、タイムテーブルが変更になる可能性があります。右上のQRコードより学校情報をご確認いただけます。

サンプルタイムテーブル(一例)※

	月	火	水	木	金	
集中コース	08:30~10:10 (5分休憩あり)	会話を中心に授業を行います。文法、語彙、発音、スピーキング、リスニング、リーディング、ライティングなど、英語の基礎力を養う総合的な授業。				
	10:10~10:40 休憩					
	10:40~12:20 (5分休憩あり)	ランチ				
	13:20~15:00	コミュニケーションクラスでは、ディスカッション、ディベートなどを行い、日常生活に必要な会話カスキルを総合的に伸ばすことが可能です。				



(イメージ)

世界中に展開している語学学校LSIのブリスベン校です。校舎はモダンな校舎で、街の中心部にあるため、観光、通学にもとても便利です。授業はペアワークやグループワークが多く会話を中心となり実際に生活するために必要なスキルを総合的に伸ばすことができます。午後の選択授業では、さらに会話に特化したクラスやIELTS試験対策のクラスを選択いただけます。LSIブリスベン校は中規模サイズとなり、アットホームな環境なので、学生同士、教師、スタッフ陣とも距離が近く、友達ができます。そして学校スタッフもすぐにサポートできる環境がととのっております。アクティビティでは、観光名所の訪問に限らず、BBQや学校内のキッチンを使ってのみんなでパーティーも人気のアクティビティです。

## B ディスカバー イングリッシュ

EAS



人気のメルボルンで  
楽しく過ごす!!

学生目線で学習と楽しみの充実を目指す学校。校内は英語オンリー!!

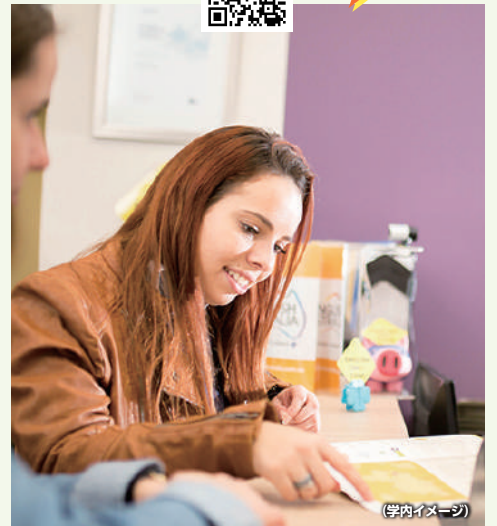
スクールデータ

●学生数:メインキャンパス:おおよそ300名(午前と午後を合わせると、約600名)、第二キャンパス:約100名●レベル数:6レベル(初級~上級)●クラス人数:平均15名●日本語スタッフ:常駐している●アクティビティ:平日はスポーツや観光名所や流行りの場所へ。また週末には近隣都市や郊外への小旅行を紹介。メルボルン動物園、パリスタ基礎体験、サッカー、ボートパーティ、パブ、ジョブクラブ、ワインツアー、グレートオーシャンロード、フィリップ島など●成績証明書:参加者が受け取る修了証に成績評価を含みますので、申告は不要です。ただし特定のフォームへの記入を希望の場合は、旅行申込時にそのフォームを添えて、お申し出ください。

サンプルタイムテーブル(一例)

	月	火	水	木	金	
集中コース	08:30~10:10	総合力向上				
	10:50~12:50					
		ランチ				
無料レッスン	13:20~15:00	ライブラリーセッション(教師指導ありの自主学習)				
	13:20~15:00	エクストラクラス(下記は一例です)				
		発音	文法	リスニング	単語力強化	会話

※レベルによって午後シフトとなります。



(学内イメージ)

世界中で経験を積んだ数名の教師により設立された学校で、集中コースのみを提供。生徒目線で考え、効率よく英語力を伸ばせるようコースやアクティビティなどが考えられています。明るく清潔感のある校内には、広い学生ラウンジ、PC、図書室などの設備もあります。街の中心地にあるため、放課後の行動にもとても便利。校内は英語オンリーです。伸び悩んでいる生徒との面談やレベルの相談、生活相談などで安心して勉強に打ち込める環境作りを心がけています。エクストラクラスは他クラスの先生や生徒とも会える、良い機会となります。

## C ナビタス・イングリッシュ シドニー校

WISH



はじめての留学は、都会も自然も  
すべて揃っているシドニーで!!

レベル分けが細かく、クラス内は母国語禁止!オーストラリアで最も歴史がある語学学校

スクールデータ

●学生数:500~600人●レベル数:17レベル(初級~上級)●クラス人数:平均14人●日本語スタッフ:現地日本人スタッフによる対面、電話、メールで24時間対応●アクティビティ:オペラハウス、ハーバーブリッジクライム、ロイヤル植物園、タロンガ動物園、ボンダイビーチBBQ、パドルビーチ、週末は世界遺産ツアー(ブルーマウンテン)、サーフィン、キャンベラ観光など●成績証明書:発行可能(コース開始前までにお知らせください)●集中コース選択授業例:スピーキング&リスニング、発音矯正、試験対策、ビジネス英語、接客英語など※学生人数により、タイムテーブルが変更になる可能性があります。

サンプルタイムテーブル(一例)※

	月	火	水	木	金・土・日	
集中英語	08:10	日常生活で使う英語表現、語彙や動詞などを学び、そこから様々なシチュエーションでコミュニケーションできるように毎日トレーニングします。				【休日】自由にお過ごしできます。過ごし方例:ファミリーと過ごす、学校アクティビティ、友達と観光 など
	10:10					
	10:10~10:30	休憩				
選択授業	10:30	毎日1時間、特定のスキルや個人的に重点を置くスキルに集中して学べる時間。試験対策、発音、会話、ビジネスコミュニケーション、リーディング&ライティングなどから選んで学習します。				
	11:30					
	11:30~12:30	ランチ				
集中英語	12:30	どのレッスンもペアワークやグループワークを多く取り入れて、世界各国から集まるクラスメイトと、異文化交流や国際的なコミュニケーションが取れるようになります。				
	14:30					



(イメージ)

(イメージ)

オーストラリア国内外の70もの大学・カレッジと提携をしている、オーストラリアで40年の歴史ある語学学校。市内中心地のハイパーク前にあり、カフェ、レストラン、モール、美術館、州立図書館など交通アクセス抜群のロケーションです。年間100か国から留学生が集まる国際色豊かな環境で英語学習ができます。学内設備は、カフェのようなキッチンやPCルーム、落ち着いた広い空間の自習室など、オーストラリアの語学学校で一番充実しています。

(ご注意)「レベル数」と「1クラスの人数」は、滞在される期間の学校の「生徒総数」などにより、表記と異なる場合がありますので、あらかじめご了承ください。また、「アクティビティ」は、あくまでも「例」としてですので、滞在中に表記されたもの全てに参加できるとは限りません。

23日間

## 成田発着 エミレーツ航空で行く アクティブ マルタ 英語研修

Malta



CO-OPあんしんダイヤルで24時間対応!  
海外旅行保険&サポート付!

早期予約  
キャンペーン

11/29  
(金)まで **10,000円**割引

出発日	帰国日
2月15日(土) ツアーコード: KNRTMLA0215	23日間 (研修3週間) 3月9日(日)

**【申込要件】**  
・このコースは、**旅券旅券残存期間がマルタ出国時6ヶ月以上**必要です。

※このコースは、出発1ヶ月前までにパスポート情報の提出が必要です。



(イメージ)

日程	
1	夜: 成田発 空路、マルタへ(ドバイ経由) → 機中泊
2	午後: マルタ着 着後、出迎えを受け、滞在先へ。 → マルタ泊
3 21	ゲートウェイスクールにて語学研修 ●初日にオリエンテーションとクラス分けテスト(研修初日の月曜日が祝日の場合は翌日から) ●クラス(授業) ・週5日間(月～金曜日) ・週15時間(基本)(1レッスン45分) ●土・日はフリータイム 各自のプランにてお過ごし下さい。 → マルタ泊/語学研修
22	学校手配の送迎にて空港へ移動。 各自にて帰路のフライト・チェックイン。 午後: マルタ発 空路、帰国の途へ(ドバイ経由) → 機中泊
23	夕刻: 成田着 着後、空港にて解散

旅行企画・実施: 全国大学生生活協同組合連合会 旅行センター

※上記スケジュールは、エミレーツ航空利用の例です。(2024年10月現在)  
※利用航空会社により、出発・到着時間帯が異なる場合があります。

- 添乗員: 同行しませんが、研修期間中はスクールスタッフがお世話します。
- 最少催行人員: 8名
- 滞在方法: 学生寮 2～3名部屋/朝食のみ付(自炊可)
- 利用予定航空会社: エミレーツ航空
- 注) 航空会社の指定はお受けできません。

### 旅行代金に含まれるもの

●日程表に記載しているエコノミークラスの団体航空運賃(この運賃料金には、運送機関の課す付加運賃料金を含みます。)  
●学生寮滞在費用(各契約の食事/原則相部屋) ●語学研修費用(授業料) ●教材費 ●現地出入国税、航空保険料 ●燃油サーチャージ ●マルタ環境税 ●往復送迎費用 ●あんサポ24会費

### 旅行代金に含まれないもの

●日本国内の交通費、食費、滞在費 ●日本国内の空港施設使用料(成田: 2,460円)、旅客保安サービス料(成田: 700円)、●国際観光旅客税(日本出国時: 1,000円) ※航空券に切り込みの為、旅行代金と一緒に支払いください。 ●現地での通学交通費 ●現地アクティビティ代 ●個人的諸費用(電話代、クリーニング代など) ●自由行動中の一切の費用 ●超過手荷物料金 ●渡航諸手続き費用(旅券印紙代など) ●学生寮返金可デポジット代

## 旅行代金 (成田発着)

燃油サーチャージ		旅行代金に含まれます。
研修校	23日間コース (研修3週間)	レッスン数 食事・その他
研修校 A	A <b>559,000円</b>	学生寮 月～金曜日 週20レッスン (1レッスン45分) (週15時間) (2～3名部屋/朝食のみ) (注)
ゲートウェイ スクール オブ イングリッシュ (標準コース)		
集中コース	20,000円追加	週30レッスン (22.5時間)

(注) 学生寮チェックイン時に、返金可デポジット (保証金) で約€50が必要です。お支払いは現金のみでチェックアウト時に返金となります。

## 🏠 スクール・レポート

### ゲートウェイ スクール オブ イングリッシュ

※学生寮のみです。BRCJP



### 家族経営でフレンドリーさが一番の魅力。

- 学生数: 80～150人
  - レベル数: 6レベル (初級～上級)
  - クラス人数: 平均8名 (最大15名)
  - 日本語スタッフ: 現地でもLINE経由で日本語対応
  - アクティビティ: マルタ歴史散策、学校内パーティー、ゴゾ島見学、週末のエクスカージョンもあり
  - 成績証明書: 可。(旅行申込時にお申出下さい。)
  - 集中コース選択授業: 会話がより伸びるカリキュラム
- ※この学校は、ツアー代金にマルタ環境税が含まれております。



スクールの様子

セントジュリアンの落ち着いた住宅街に位置する学校で、少人数の良さが出ている学校。学校に隣接する学生寮は通学0分! 1階の食堂・キッチンエリアでは朝食のみ提供されます。キッチンエリアにはコンロやレンジがあり自炊可! 学校紹介の動画や写真が沢山ありますので、是非詳細情報も見てみてください。※この学校は、空港・学生寮の往復送迎付きです。



(イメージ)

## 羽田発着 フィリピン航空で行く! アクティブ フィリピン 英語研修

14日間

出発日	帰国日
2月23日(日) ツアーコード:KHNDML0223-1 (一般英語コース) ツアーコード:KHNDML0223-2 (会話集中コース) ツアーコード:KHNDML0223-3 (試験対策コース)	14日間 (研修2週間) 3月8日(土)

日程	
1	深夜: 羽田発 (※羽田集合は土曜日の夜) 空路、マニラへ 早朝: マニラ着 到着後、出迎えを受け、滞在先へ
2 13	エンデラン カレッジにて英語研修 ※週5日間(月～金曜日)午前/午後:英語研修 週20時間:マンツーマンレッスン10/ グループレッスン10 ※土/日/祝日は休校(自由行動)になります。 土日はフリープランですが、1回ボランティア活動が入ります。 マニラ泊/語学研修
14	学校手配の送迎にて空港へ移動 各自にて帰路のフライト・チェックイン 午前: マニラ発 空路、帰国の途へ 午後: 羽田着

旅行企画・実施:全国大学生生活協同組合連合会 旅行センター  
※上記スケジュールは、フィリピン航空利用の例です。  
(2024年10月現在)  
※利用航空会社により、出発・到着時間帯が異なる場合があります。

- 添乗員:同行いたしません、英語研修中は現地学校スタッフがサポートいたします。
  - 最少催行人員:8名
  - 宿泊:学生寮(3~4名部屋)
  - 食事条件:平日(月~金)の昼食のみ(※学食利用)
  - 利用予定航空会社:フィリピン航空  
(注)航空会社の指定はお受けできません。
- ★このコースは、帰国日の変更・延長などは一切できません。

**[申込要件]**  
・このコースは、滞在日+6ヶ月以上の旅券有効残存期間が必要です。  
・このコースは、出発日1ヶ月前までに旅券情報が必要です。  
・このコースは、出発時刻の72時間前からeTravelの登録が必要です。

※このコースは、出発1ヶ月前までにパスポート情報が必要です。  
このコースは、学校がSSP(特別就学許可)の代行申請を行う為  
初日に、●旅券コピー ●証明写真(5cm×5cm)2枚が必要です。

**旅行代金に含まれるもの**  
●日程表に記載されているエコノミークラスの団体航空運賃(この運賃・料金には、運送機関の課す付加運賃・料金を含みます。●学生寮滞在費用(3~4名部屋)●平日(月~金)の昼食費用●入学金●語学研修費用(授業料・教材費・施設使用料)●ボランティア活動費用(1回)●往復送迎費用●SSP(特別就学許可証)取得費用●燃油サーチャージ●あんサポ24会費

**旅行代金に含まれないもの**  
●日本国内の交通費、食費、滞在費●日本国内の空港施設使用料(羽田:2,950円)●国際観光旅客税(日本出国時:1,000円)●旅客保安サービス料(羽田:100円) ※航空券に切り込みの為、旅行代金と一緒に支払ってください。●現地アクティビティ代●個人的諸費用(電話代、クリーニング代など)●自由行動中の一切の費用●超過手荷物料金●渡航諸手続費用(旅券印紙代、コピー代、写真代など)

CO-OPあんしんダイヤルで24時間対応!  
**海外旅行保険&サポート付!**  
早期予約  
キャンペーン 11/29 (金)まで **5,000円**割引

好きなマンツーマン授業科目を選択!  
①一般英語 ②会話中心 ③試験対策

① 一般英語コース:General English  
・英語の基盤となる「文法」「文章構成」を学習し、加えて「Writing」「Reading」「Speaking」「Listening」の四技能を向上させることができるコースです。  
生徒1名・教員1名で行われるマンツーマン授業で、強化したい科目を集中的に学習することが可能です。

② 会話中心コース:Oral English  
・カジュアルな英語表現から論理的な会話構成まで会話力を向上させるコースです。様々な状況に応じた英語表現、語彙、文法、発音のみならず、正しい話し方やマナーも学習し、聞き取りやすさスピーチの技術を向上させます。人前での重要な場に適したフォーマルな英語表現やネイティブが使う論理的な会話構成などを学びます。

③ 試験対策コース:Academic English  
・各種試験対策コースでは「学習」「復習」「応用」と3段階の学習方法を採用し、英語の文法、語彙、表現を理解し、試験以外の実際の生活での使用方法なども学習します。  
・TOEIC試験対策コース  
・TOEFL試験対策コース  
・IELTS試験対策コース

旅行代金 (羽田発着)		
燃油サーチャージ	旅行代金に含まれます。	
研修校	14日間(研修2週間)	レッスン数 食事・その他
研修校 A	A 345,000円	学生寮 月～金曜日 マンツーマンレッスン(1日2時間) グループレッスン(1日2時間) M2G2(週20時間) 3~4名部屋 平日(月~金) 昼食のみ ボランティア活動(3/1(土))
エンデラン カレッジ (標準コース)		
集中コース	41,000円追加	M3G3(週30時間)



## スクール・レポート

エンデラン カレッジ STA

マンツーマンレッスンが多く集中的に学習できる  
大学付属の語学研修

**スクールデータ**

- 学生数:約50~120名
- レベル数:6レベル(初級~上級)
- クラス人数:マンツーマンレッスン 1名  
グループレッスン 平均7名(最大8名)
- 日本語スタッフ:常駐しています
- アクティビティ:ボランティア活動、マリンスポーツ、市内観光、遊園地など
- 成績証明書:可。  
(旅行申込時にお申し出ください。)



エンデランカレッジは2005年に創立された4年制大学です。世界トップクラスの教育機関とパートナーシップを通じて国際基準の授業を提供しています。世界20カ国以上から学生が集まり高水準の教育を受けております。学校は外資系企業や高級コンドミニアム、イギリス・韓国大使館が建ち並ぶポニファシオグローバルシティにあり、環境の良い落ち着いた場所に位置しています。大学のあるエリアは24時間体制で警備しており、安心して快適な留学生活を送れます。英語研修は大学が運営しており、質の高いレッスンを提供しております。  
マンツーマンでは英語の基礎となる文法、文章構成を学習し、さらにライティング、リーディング、リスニング、スピーキングの4技能を向上させるプログラムになっています。グループ授業では英語で自分の意見を述べることに重点が置かれ構成されています。



23日間

成田発着 エミレーツ航空で行く!

## アクティブ ドバイ 英語研修

Dubai



CO-OPあんしんダイヤルで24時間対応!

海外旅行保険&サポート付!

早期予約  
キャンペーン

11/29  
(金)まで

10,000円割引

出発日	帰国日
23日間 (研修3週間)	23日間 (研修3週間)

2月15日(土)

- ツアーコード:KNRTDXB0215-1(午前受講コース) ▶ 3月9日(日)
- ツアーコード:KNRTDXB0215-2(午後受講コース)

### 日程

1	夜: 成田発 + 空路、ドバイへ 早朝: ドバイ着 着後、迎えを受け、滞在先へ	ドバイ泊
2 22	イングリッシュパス・ドバイ校にて語学研修 ●初日にオリエンテーションとクラス分けテスト(研修初日の月曜日が祝日の場合は翌日から) ●クラス(授業) ・週5日間(月~金) ・週15時間(基本) ●土日はフリータイム 各自のプランにてお過ごし下さい。	ドバイ泊/語学研修
23	午前、チェックアウト後、学校手配車の送迎にて空港へ移動。帰国後の搭乗時刻まで自由行動。各自チェックイン。 深夜: ドバイ発 + 空路、帰国の途へ 夕刻: 成田着	

旅行企画・実施:全国大学生生活協同組合連合会 旅行センター

※上記スケジュールは、エミレーツ航空利用の例です。(2024年10月現在)

ドバイ(Dubai)はアラブ首長国連邦ドバイ首長国の中心都市。夏40℃を越す灼熱のドバイですが、11月~3月の冬季は気候が30℃以下と過ごしやすくベストシーズンと言われます。ドバイは、様々な国の研究企業や教育関連施設が集まっており、近年、グローバルな英語を学ぶ環境として大変注目されています。ドバイの2~3月は、パレエティに富んだアクティビティやフェスティバルイベントなどが盛り山です。2025年春では英語研修+ドバイを満喫していただく為、午前授業コースと午後授業コースを選択できるようにしております。

### イングリッシュパス・ドバイの魅力



#### ロケーションについて

イングリッシュパス・ドバイ校は、ドバイの中心、教育機関が集まる「ナレッジパーク」にあり、2021年に設立した綺麗なキャンパスです。ドバイ観光名所のナキール・モールへ徒歩圏内と好立地です。学生寮は、アパートタイプのESAW(ツインルーム)とドバイで最大級の学生寮のMyriad(シングルルーム)が選択できます。特に、Myriad(シングルルーム)は、豪華ホテル並みの設備となっており、留学生に好評です。砂漠気候のドバイでは、学校と学生寮間はシャトルバスが往復運航しており、通学も快適で安心です。



(イメージ)

※このコースは、出発1ヶ月前までにパスポート情報が必要です。

#### 【申込要件】

・このコースは、旅券券残存期間がドバイ出国時6ヶ月以上必要です。

- 添乗員:同行いたしません、英語研修中は現地学校スタッフがサポートいたします。
- 最少催行人員:8名
- 宿泊:学生寮(ツインまたは個室)
- 食事条件:食事なし(自炊可)
- 利用予定航空会社:エミレーツ航空  
注)航空会社の指定はお受けできません。

★このコースは、帰国日の変更・延長などは一切できません。

#### 旅行代金に含まれるもの

●日程表に記載されているエコノミークラスの団体航空運賃(この運賃料金には、運送機関の課す付加運賃料金を含みます。●学生寮滞在費用(ツインまたは個室)●語学研修費用(授業料)●教材費●往復送迎費用●燃油サーチャージ●あんサポ24会費

#### 旅行代金に含まれないもの

●日本国内の交通費、食費、滞在費●日本国内の空港施設使用料(成田2,460円)、旅券保安サービス料(成田700円)●国際観光旅客税(日本出国時1,000円)●航空券に切り込みの為、旅行代金と一緒に支払ってください。●食事代●現地アクティビティ代●個人的諸費用(電話代、クリーニング代など)●自由行動中の一切の費用●超過手荷物料金●渡航諸手続費用(旅券印紙代、コピー代、写真代など)



(イメージ)



週末アクティビティ (イメージ)

### 旅行代金 (成田発着)

#### 燃油サーチャージ

旅行代金に含みます。

研修校	23日間 (研修3週間)	レッスン数 食事・その他
研修校 A		
イングリッシュ・パス・ドバイ (①午前受講コース)	A 608,000円	学生寮 月~金曜日 週20レッスン(週15時間) ESAW(ツインルーム) 食事なし(自炊)
イングリッシュ・パス・ドバイ (②午後受講コース)	B 589,000円	
集中コース・学生寮 (個室の差額料金)	90,000円追加	Myriad(シングルルーム) 食事なし(自炊)

(注)ESAW(ツインルーム)学生寮はチェックイン時に、返金可デポジット(保証金)でUSD150が必要。お支払いはクレジットカードとなり、チェックアウト時に返金となります。

## スクール・レポート

### イングリッシュ・パス・ドバイ校

BRCJP



国際都市ドバイで優雅な英語研修。宿泊も快適。通学は各学生寮から学校までシャトルバスが出ています。

- |   |  |
|---|--|
| <p><b>スクールデータ</b></p> <ul style="list-style-type: none"> <li>●学生数:約300~450名</li> <li>●レベル数:7レベル(初級~上級まで5レベルに加えて中級が2~3段階あります)</li> <li>●クラス人数:平均10名(最大15名)</li> <li>●日本語スタッフ:現地でもLINE経由で日本語対応</li> </ul> | <ul style="list-style-type: none"> <li>●アクティビティ:ドバイ市内観光、有名スポット散策</li> <li>●成績証明書:可(旅行申込時にお申し出下さい。)(80パーセント以上の出席条件)</li> <li>●授業:申込時、午前授業か午後授業を選択</li> <li>※この学校は、空港・学生寮の往復送迎付きです。</li> </ul> |
|---|--|

今春より学校の授業形態が従来の●標準コース ●集中コースから一般英語コースの「午前授業」「午後授業」の選択方式に変更となりました。アクティブ英語研修では、一般英語の週20レッスン(週15時間)のみとなります。

※お申し込みの際は、「午前授業」か「午後授業」を選択して下さい。

※宿泊施設は、基本設定が「ESAW学生寮(ツインルーム)」となります。

アクティブ英語研修では、お申し込み時に下記のどちらかを選択して下さい。

**ESAW学生寮 (ツイン)**  
食事なし/自炊可  
(学校との距離はシャトルバスで約25分)

**Myriad学生寮 (シングル)**  
食事なし/自炊可  
(学校との距離はシャトルバスで約50分)



学校イメージ



ESAW(イメージ)



Myriad(イメージ)



Myriad(イメージ)

29日間

成田発着 直行便で行く!

## アクティブ ロサンゼルス 英語研修



CO-OPあんしんダイヤルで24時間対応!

海外旅行保険&サポート付!

早期予約  
キャンペーン

11/29  
(金)まで

10,000円引

出発日	帰国日
2月16日(日)	29日間 (研修4週間)
ツアーコード: KNRTLAX0216	3月16日(日)

**【申込要件】**

・このコースは、アメリカ合衆国のESTA(電子渡航認証)が必要ですが、(各自にて余裕を持って申請・認証して下さい。)  
・旅券残存有効期間(入国時90日以上が望ましい)が少ない場合は早めの旅券の更新手続きをお勧めします。  
・ESTA(電子渡航認証)の有効期限(2年)は、旅券有効期限にて失効しますのでご注意ください。

※このコースは、出発1ヶ月前までにパスポート情報が必要です。



日程	
1	夜: 成田発 + 空路、ロサンゼルスへ... (日付変更線通過)... 午前ロサンゼルス着 着後、出迎えを受け、滞在先へ <a href="#">ロサンゼルス泊</a>
2 27	キングスロサンゼルスにて語学研修 ●初日にオリエンテーションとクラス分けテスト (研修初日の月曜日が祝日の場合は翌日から) ●クラス (授業) ・週5日間 (月～金曜日) ・週15時間 (基本) ●土・日はフリータイム 各自のプランにてお過ごし下さい <a href="#">ロサンゼルス泊 / 語学研修</a>
28	滞在先から、各自空港へ移動 各自にて帰路のフライト・チェックイン 午後: ロサンゼルス発 空路、帰国の途へ... (日付変更線通過)... <a href="#">機中泊</a>
29	夕刻: 成田着 着後、空港にて解散

旅行企画・実施: 全国大学生生活協同組合連合会 旅行センター

※上記スケジュールは、シンガポール航空利用の例です。(2024年10月現在)  
※利用航空会社により、出発・到着時間帯が異なる場合があります。

■添乗員: 同行しませんが、研修期間中はスクールスタッフがお世話します。  
■最少催行人数: 8名  
■滞在方法: 学生寮 (相部屋)  
■利用航空会社: シンガポール航空、アメリカン航空、ユナイテッド航空  
(注) 航空会社の指定はお受けできません。  
★このコースは、帰国日の変更・延長などは一切できません。

**旅行代金に含まれるもの**

●日程表に記載されているエコノミークラスの団体航空運賃(この運賃料金には、運送機関の課す付加運賃料金を含みます。)  
●学生寮滞在費用(相部屋 / 食事なし) ●語学研修費用(授業料) ●到着時の出迎え費用 ●現地出入国税、空港税、航空保険料 ●燃油サーチャージ ●あんサポ24会費

**旅行代金に含まれないもの**

●日本国内の交通費、食費、滞在費 ●日本国内の空港施設使用料(成田: 2,460円)、旅客保安サービス料(成田: 700円) ●国際観光旅客税(日本出国時: 1,000円) ※航空券に切り込みの為、旅行代金と一緒に支払ってください。 ●現地での通学交通費 ●帰国時の空港までの交通費 ●現地アクティビティ代 ●個人的諸費用(電話代、クリーニング代など) ●自由行動中の一切の費用 ●教材費 ●超過手荷物料金 ●渡航諸手続き費用(旅券印紙代など) ●ESTA登録代金

### 旅行代金 (成田発着)

**重要** 米国線では事前に旅券情報が必要です。旅券申請・更新手続きが必要な方は早めに手続きをお願いします。

#### 燃油サーチャージ

#### 旅行代金に含まれます。

研修校	29日間 (研修4週間)	レッスン数 食事・その他
研修校 <b>A</b>		
キングス ロサンゼルス・ハリウッド (標準コース)	<b>A 844,000円</b>	学生寮 月～金曜日 週20レッスン (週15時間) (注-1) レジデンス タイプ① (学生寮) 2人部屋・食事なし (自炊可)
レジデンス タイプ② (学生寮)の差額代金 (注-2)	<b>58,000円追加</b>	2人部屋・食事なし (自炊可)

(注-1) レジデンスタイプ①は徒歩圏内の学生寮です。(注-2) レジデンスタイプ②は学校キャンパス敷地内の学生寮で通学時間0分の立地です。



## スクール・レポート

祝祭日: 2025年2月17日(月) President day

### キングス ロサンゼルス・ハリウッド

※学生寮のみです。EAS



映画の都・ハリウッド、有名スポットが徒歩圏。  
エンターテインメントの本場で放課後をエンジョイ!!

- |  |  |  |
|--|--|--|
| <p><b>スクー<br/>ルレ<br/>ポ<br/>ー<br/>ト</b></p> | <ul style="list-style-type: none"> <li>●学生数: 130人</li> <li>●レベル数: 7レベル(初級～上級)</li> <li>●クラス人数: 平均12～13名(最大原則15名)</li> <li>●日本語スタッフ: いない</li> <li>●アクティビティ: 平日はロスのレストランやゲーム、BBQパーティ、ハリウッド散策など、</li> </ul> | <ul style="list-style-type: none"> <li>●週末はLAシティツアー、ラスベガスツアー、サンフランシスコツアー、ファーマーズ・マーケットツアー、ユニバーサルスタジオなど。</li> <li>●成績証明書可。(旅行申込時にお申下下さい。)</li> </ul> |
|--|--|--|

本校は有名なハリウッドにあり、オシャレでモダンな校内では多国籍の留学生と楽しく過ごすことができます。学校はハリウッド大通りとサンセット大通りの間にあり、ハリウッド中心部でお店や映画館、ホテルがあるハリウッド&ハイランドやアカデミー賞が行われているドルビーシアター、ウォーク オブ フェイムなども徒歩圏です。学校ではWiFiやコンピュータなど設備も揃っています。テラスの庭があり、学生同士の交流がしやすいようになっています。レジデンス(学生寮)には机、収納スペース、キッチン、バスルーム等があり、コインランドリーやWiFiなども完備しています。レジデンス(学生寮)は徒歩圏で、いくつかある中から割り合となりです。レジデンス タイプ①(学生寮)の通学は徒歩圏内です。レジデンス タイプ②(学生寮)は学校キャンパス敷地内で通学0分です。



# CO・OP 海外の旅

## 「短期語学留学 アクティブ」旅行条件

### お申込みのみなさまへ

● お申込みの際には必ずこの旅行条件を十分お読みください ●  
このパンフレット掲載の各旅行のお申込みは下記の条件によりお受けいたします。

#### 1 旅行契約

- このパンフレット掲載の各旅行は、各旅行日程に表示した旅行会社が企画・実施する旅行であり、この旅行に参加されるお客様は該当の旅行会社と募集型企画旅行契約を締結することになります。
- 旅行契約の内容・条件は、パンフレット・各社旅行条件書・出発前にお渡しする最終旅行日程表、および該当旅行会社(以下「各社」といいます)の募集型企画旅行契約約款によります。

#### 2 お申込み

- お申込みは下記の3つの方法のいずれかでお受けします。
  - 海外旅行取扱生協(以下、生協店舗といいます。)でのお申込み
  - 旅行相談会でのお申込み
  - 電話でのお申込み(※生協店舗によっては、電話でのお申込みをお受けしていない場合があります。)くわしくはパンフレットの説明、注意事項をご確認ください。
- 旅行契約の成立は各社が旅行契約の締結を承諾し、生協店舗が申込金(1万円以上)を受領した時点とします。
- ガイドブック「出発までに&旅先で…」を必ずお受け取りください。

#### 3 お申込み条件

- 18歳未満の方は保護者の同行又は同意書の提出を条件といたします。
- 70才以上の方、妊婦の方の参加はその旨お知らせいただき、健康診断書の提出をお願いいたします。場合によってはお断りすることもあります。
- 身体障害者、血圧異常等の慢性疾患をお持ちの方、あるいは現在健康を害しておられる方はその旨お申し出ください。慢性疾患をお持ちの方、現在健康を害しておられる方は医師の健康診断書を提出していただきます。この場合、団体行動に支障をきたすと各社が判断する場合は申込みをお断りさせていただきます。くわしくはパンフレットの説明、注意事項をご確認ください。
- お客様がご旅行中に疾病、傷害その他の事由により、医師の診断又は加療を必要とする状態になったと各社が判断する場合は、旅行の円滑な実施をはかるため必要な措置をとらせていただきます。これにかかる一切の費用はお客様のご負担となります。
- お客様のご都合による別行動は原則としてできません。但し、コースにより別途条件でお受けすることがあります。
- お客様が他のお客様に迷惑を及ぼし、又は団体行動の円滑な実施を妨げるおそれがあるおそれがあるおそれがある場合は、お申込みをお断りすることがあります。
- その他各社の業務上の都合があるときには、お申込みをお断りすることがあります。
- 各旅行により特別の条件がつく場合がありますので、該当の旅行掲載ページをご覧ください。
- 原則として大学生協の組合員を対象としております。ただし特定旅協層を対象とした旅行あるいは、特定の旅行目的を有する旅行については年齢、資格、技能その他の条件が各社の指定する条件に合致しない場合は、お申込みをお断りすることがあります。

#### 4 渡航手続き

- 渡航に必要な書類等(パスポート、ビザなど)はご自身の責任で取揃えてください。すでにお持ちの方も有効期間などにご注意ください。特に外国籍の方は事前に必要な書類(パスポート、各国ビザ、日本の再入国許可証など)をご用意ください。

#### 5 旅行代金のお支払い

- 旅行代金から申込金を差し引いた残額を旅行開始日の前日から起算してさかのぼって30日目にあたる日より前までに、生協店舗が確認出来るようお支払いください。
- 旅行相談会、電話によるお申込みの方は、別途のご案内の方法でお支払いください。
- クレジットカードによるお支払いも旅行開始日の31日前までに申込み窓口にて所定の手続きを行ってください。
- トラベルローンご利用の場合は「ローン申込書」にて直ちに手続きをしてください。ローンのご利用は旅行開始日の1か月前で締め切らせていただきます。

#### 6 旅行代金

- 旅行代金の際の、11の「取消料」、及び20の「変更補償金」の額の算出の際の基準となります。このパンフレットにおける「旅行代金」の計算方は、「旅行代金として表示した金額」プラス「追加代金として表示した金額」マイナス「割引代金として表示した金額」となります。
- 幼児(2才未満)および小児(2才以上12才未満)を同伴する場合旅行代金異なる場合がありますのでお問い合わせください。
- 利用する運送機関の運賃、料金の変更が生じた場合は、旅行申込み以後であっても旅行代金の変更がある場合があります。この場合には旅行開始日の前日から起算してさかのぼって15日目にあたる日より前にお客様にその旨を通知します。

- 天災地変、戦乱、運送機関等における争議行為、外国の官公署の命令、その他各社の管理できない事由により、旅行内容に変更が生じた場合、その範囲内において旅行代金の額を変更することがあります。

#### 7 旅行代金に含まれるもの

- 旅行日程に明示した航空、船舶、鉄道等利用運送機関の運賃(コースにより等級が異なります。別途明示する場合を除きエコノミークラスとなります。この運賃・料金には、運送機関の課す付加運賃・料金(燃油サーチャージ)を含みます。)
- 旅行日程に明示した語学研修費用(詳しくはパンフレットの記載内容を参照してください)
- 旅行日程に含まれる送迎バス等の料金(空路・駅・埠頭と宿泊場所)
- 旅行日程に明示した観光の料金(バス料金・ガイド料金・入場料)
- 旅行日程に明示した宿泊の料金及び税・サービス料金(2人部屋に2人ずつの宿泊を基準とします。)
- 旅行日程に明示した食事の料金・税・サービス料
- 現地出入国税、空港税、航空保険料
- 手荷物の運搬料金  
お1人様スーツケース1個の手荷物運搬料金(航空機で運搬の場合はお1人様20kg以内が原則となっておりますが、ご利用等級や方面によって異なりますので、詳しくは係員におたずねください。)
- 団体行動中の心付け(チップ)
- 添乗員付コースの添乗員の同行費用  
上記費用はお客様のご都合により、一部利用されなくとも原則として払戻しはいたしません。

#### 8 旅行代金に含まれないもの

- 前項のほかは旅行代金に含まれません。(本文中に別規定ある場合を除く。)その一部を例示します。
- 超過手荷物料金(規定の重量・容量・個数を越える分について)
  - クリーニング代・電報電話料・ホテルのボーイ/メイド等に対する心付けその他追加飲食等個人的性質の諸費用及びそれに伴う税・サービス料
  - 渡航手続き関係諸費用(旅券印紙代・査証料・予防接種料金・渡航手続き取扱料)
  - お客様のご希望によりお一人部屋を使用される場合の追加代金
  - 希望者のみ参加されるオプションツアー(別途料金の小旅行)の代金
  - 国際観光旅客税(ワシントン・インターナショナル企画・実施コースを除く)
  - 日本国内の空港施設使用料・旅客保安サービス料
  - 日本国内における出発空港までの交通費及び宿泊費並びに到着空港からの交通費及び宿泊費
  - おみやげ品及び持込品にかかる税等
  - 障害・疾病等に関する医療費
  - 大阪・名古屋・福岡・札幌から参加の場合:国内移動に伴う宿泊費(国内線予約の都合上、当日国際線との接続が出来ない場合など)及び交通費(羽田→成田間の交通費など)
  - 「語学研修とホームステイ」においては、下記の費用は別に定めのない限り旅行代金に含まれておりません。
    - 指定の滞在先以外で夕食をした時の食事代
    - 入団団体、家庭の招待によるものを除く現地でのパーティー、レクリエーション費用
    - 自由行動中の諸費用及び自由旅行中の一切の費用
    - 希望者のみが参加する別途料金の現地における小旅行(オプションツアー、エクスカージョン)の料金
    - テキスト教材費
  - 任意加入の海外旅行保険費用

#### 9 旅行契約内容の変更

- 各社は旅行契約締結後であっても、天災地変、戦乱、運送機関等における争議行為、外国の官公署の命令、その他各社の管理できない事由が生じた場合において、旅行の安全かつ円滑な実施を図るためやむを得ないときは、お客様にあらかじめ理由を説明し、旅行日程、旅行サービスの内容、その他の募集型企画旅行契約の内容を変更することがあります。ただし、緊急の場合において、やむを得ないときは、変更後理由を説明します。

#### 10 旅行契約の解除・払戻し

- 旅行開始前  
ア. お客様の解除権  
1. お客様はいつでも後記14に定める取消料を支払って旅行契約を解除することができます。ただし、契約解除のお申し出は生協店舗の営業時間内にお受けいたします。
- お申込後の変更及びローン不許可による取消も同様の扱いとなります。
- 取消料の算定は総て出発日を基準といたします。帰路便選択コースの場合、帰路便のみの変更も同様です。
- お客様は、次に掲げる場合において、旅行開始前に取消料を支払うことなく募集型企画旅行契約を解除することができます。
  - 当初の旅行内容に重要な変更があったとき。ただし、その変更が後記20の左下欄に掲げるものその他の重要なものである場合に限りです。
  - 前記6の旅行代金の項4に基づいて旅行代金が増額されたとき。

- 天災地変、戦乱、運輸機関等における争議行為、日本又は外国官公署の命令その他各社の管理できない事由により旅行の安全かつ円滑な実施が不可能となったとき、又は不可能となるおそれがあるとき。
- 各社の責任に帰すべき事由により旅行日程に従った旅行実施が不可能になったとき。

- 各社は本項アの1.により旅行契約が解除されたときは、既に収受している旅行代金(あるいは申込金)から所定の取消料を差し引き払戻しをいたします。取消料を申込金がまかなえないときは、その差額を申し受けます。また本項アの4.により旅行契約が解除されたときは、既に収受している旅行代金(あるいは申込金)全額を払戻しいたします。
- 取消料の方法  
お申込みになった生協店舗にお申し出になり所定の用紙に記入し提出していただきます。

#### イ. 各社による旅行契約の解除

- 次の場合に各社は理由を説明して旅行契約の解除をすることがあります。
- お客様が各社所定の期日までに旅行代金を支払わないときは、各社は旅行契約を解除することがあります。このときは、取消料と同額の違約料をお支払いいただきます。
  - 各社があらかじめ明示した性別・年齢・資格・技術その他の旅行条件を、お客様が満たしていないことが明らかになったとき。
  - お客様が病氣・必要な介助者の不在・その他の事由により、当該旅行に耐えられないと認められるとき。
  - お客様が他のお客様に迷惑を及ぼし、又は団体行動の円滑な実施を妨げるおそれがあるおそれがあるおそれがあるとき。
  - お客様が、契約内容に合理的な範囲を超える負担を求めたとき。
  - お客様の数がパンフレットに記載した最少催行人数に満たないとき。この場合は旅行開始日の前日から起算してさかのぼって23日目にあつては33日目にあたる日より前に旅行中止の通知をいたします。
  - 天災地変、戦乱、暴動、運送・宿泊機関等の旅行サービス提供の中止、日本又は外国官公署の命令その他各社の管理できない事由が発生した場合において、契約書面に記載した旅行日程に従った旅行の安全かつ円滑な実施不可能となったとき。又は不可能となるおそれがあるとき。
  - 各社は本項イの1.により旅行契約を解除したときは、既に収受している旅行代金(あるいは申込金)から取消料に相当する額の違約料を差し引いて払戻しをいたします。また、本項イの2.~6.により旅行契約を解除したときは、既に収受している旅行代金(あるいは申込金)の全額を払戻しいたします。

\*「ご注意」海外旅行保険をお申込み済みの方は、忘れずに保険の申込先まで保険の解約の連絡をしてください。

#### (2) 旅行開始後の解除・払戻し

- イ. お客様の解除・払戻し
- お客様のご都合により途中で離脱された場合は、お客様の権利放棄とみなし、一切の払戻しはいたしません。
  - お客様の責に帰さない事由により最終旅行日程に従った旅行サービスの提供を受けられない場合には、お客様は当該不可能になった旅行サービス提供に係る部分の契約を解除することができます。この場合各社は旅行代金のうち、不可能になった当該旅行サービスの提供に係る部分をお客様に払戻しいたします。

#### イ. 各社による解除・払戻し

- 旅行開始後であっても、各社は次に掲げる場合においては旅行契約を解除することがあります。
  - お客様が病氣・必要な介助者の不在・その他の事由により、旅行の継続に耐えられないと認められるとき。
  - お客様が旅行を安全かつ円滑に実施するための添乗員その他の者による当社の指示への違背、これらの者又は同行する他の旅行者に対する暴行又は脅迫等により団体行動の規律を乱し当該旅行の安全かつ円滑な実施を妨げるとき。
  - 天災地変、戦乱、運輸機関等における争議行為、日本又は外国官公署の命令その他各社の管理できない事由により旅行の継続が不可能になったとき。
- 解除の効果及び払戻し  
本項イの1.により旅行契約の解除が行われたときであっても、お客様が既に提供を受けた旅行サービスに關する契約は有効に履行されたものとします。各社は旅行代金のうち、お客様が既にその提供を受けていない旅行サービスに係る部分の費用から各社が当該旅行サービス提供者に支払い又はこれらを支払うべき取消料や違約料その他の名目による費用を差し引いて払戻しいたします。
- 本項イの1.a.、c.により各社が募集型企画旅行契約を解除したときは、お客様の求めに応じてお客様のご負担で出発地に戻るための必要な手配を引き受けます。
- 前項の場合において、出発地に戻るための旅行に要する一切の費用は、お客様の負担とします。

## 11 取消料

### お客様による取消しの場合

●全国大学生生活協同組合連合会 旅行センター旅行企画・実施の各コース  
お客様は次に定める取消料をお支払いいただくことにより、いつでも募集型企画旅行契約を解除することができます。契約解除のお申し出は、生協店舗の営業時間内にお受けします。

- a:「特定日」(4/27～5/6、7/20～8/31、12/20～1/7)に旅行を開始する旅行  
b:「特定日以外」に旅行を開始する旅行

契約解除の日	a:「特定日」に旅行を開始する旅行	b:「特定日以外」に旅行を開始する旅行
旅行開始日がピーク時の旅行であって、旅行開始日の前日から起算してさかのぼって40日目に当たる日以降31日目に当たる日まで。	旅行代金の10%	無料
旅行開始日の前日から起算してさかのぼって30日目に当たる日以降3日目に当たる日まで。	旅行代金の20%	
旅行開始日の前々日以降旅行開始日まで。	旅行代金の50%	
旅行開始後の解除又は無連絡不参加の場合	旅行代金の100%	

※参加者の任意で旅行サービスの一部を受領しなかった時又は途中離脱された場合は、参加者の権利放棄となり、一切の払戻しをいたしません。  
※その他の条件、及び特定期間(ピーク時等)及び特定コースにつきましては、各社が別途お渡しする旅行条件書、またパンフレット記載の旅行条件によります。

## 12 変更

### お客様による変更の場合

コースや日程の変更をされる場合は一旦、お申込みになっている旅行を取消しの上、新たなコースや日程にお申込みいただきます。尚、取消しのお申出日が旅行開始日の前日より起算してさかのぼって30日目に当たる日以降の場合は前記 11 の取消料がかかります。(ただし、ピーク時においては40日目より)

## 13 確定書面(最終旅行日程表)

- 確定した旅行日程、航空機の便名及び宿泊ホテル名が記載された確定書面(最終旅行日程表)を遅くとも旅行開始日の前日までにお渡しいたします。原則として旅行開始日の前日～7日前にはお渡しするよう努力いたしますが年末年始やゴールデンウィーク等の特定時期出発のコースの一部では旅行開始日の間際にお渡しすることがあります。旅行開始日の前日から起算してさかのぼって7日目に当たる日以降に各社のお申込みがなされた場合には出発当日までにお渡しいたします。又、お渡し期日前であってもお間違いございましたら各社は手配状況についてご説明いたします。
- 前1.の確定書面をお渡した場合には、各社が手配し旅程を管理する義務を負う旅行サービスの範囲は、前1.の確定書面に記載するところに特定されます。

## 14 添乗員等について

- 添乗員の同行の有無はパンフレットに明示してあります。
- 添乗員の同行する旅行においては添乗員が、添乗員の同行しない旅行においては旅行先における現地係員が旅行を円滑に実施するために必要な業務を行います。
- お客様は旅行を円滑に実施するために各社及び添乗員等の指示に従っていただきます。
- 添乗員が同行しない旅行においては、現地における各社の連絡先を最終旅行日程表に明示します。
- 添乗員等の業務は原則として8時から20時までとします。

## 15 募集型企画旅行会社の責任

- 各社は募集型企画旅行契約の履行にあたって、各社または各社が手配を代行させる者(以下手配代行者という)の故意又は過失により、お客様に損害を与えたときは、お客様が被られた損害を賠償いたします。但し、損害発生の日から起算して、2年以内に各社に対して通知があったときに限ります。  
ア. 天災地変、戦乱、暴動又はこれらのために生じる旅行日程の変更もしくは旅行の中止。  
イ. 運輸・宿泊機関等の事故もしくは火災又はこれらのために生じる旅行日程の変更もしくは旅行の中止。  
ウ. 日本又は外国官公署の命令、外国の出入国規制、伝染病による隔離又はこれらによって生じる旅行日程の変更、旅行の中止。  
エ. 自由行動中の事故  
オ. 食中毒  
カ. 盗難  
キ. 運輸機関の遅延・不通・スケジュール変更・経路変更など又はこれらによって生じる旅行日程の変更・目的地滞在時間の短縮
- 手荷物について生じた本項 1. の損害については、損害発生の日から起算して21日以内に各社に対して申し出があった場合に限り、賠償いたします。但し、損害額の如何にかかわらず各社が行う賠償額はお一人あたり15万円までといたします。

## ●日程表にでくる時間帯の目安



## 16 特別補償

- 各社は 15 の 1. の各社の責任が生じるか否かを問わず、募集型企画旅行契約約款特別補償規定により、お客様が募集型企画旅行参加中に偶然かつ急激な外来の事故により、その生命、身体又は手荷物が被られた一定の損害について補償金及び見舞金を支払われます。
- お客様が募集型企画旅行中にこうむられた損害が、お客様の故意、酒酔い運転、疾病等又はリュージュ、ポプスレー、スカイダイビング、ハンジーンジャンプ、ハンググライダー搭乗などの運動中の事故によるものであるときは、各社は前項の補償金及び見舞金を支払いません。但し、当該運動が募集型企画旅行日程に含まれているときは、この限りではありません。
- 各社が本項 1. に基づく補償金支払義務と前項により損害賠償義務を重ねて負う場合であっても一方の義務が履行されたときはその金額の限度において補償金支払義務、損害賠償義務とも履行されたものとしします。

## 17 お客様の責任

- お客様の故意、過失、法令・公序良俗に反する行為、もしくはお客様が各社の募集型企画旅行契約約款の規定を守らないことにより各社が損害を受けた場合は、各社はお客様から損害の賠償を申し受けします。
- お客様は、募集型企画旅行契約を締結するに際しては、各社から提供された情報を活用し、お客様の権利義務その他の募集型企画旅行契約の内容について理解するよう努めなければなりません。
- お客様は、旅行開始後において、契約書面に記載された旅行サービスを円滑に受領するため、万が一契約書面と異なる旅行サービスが提供されたことと認識したときは、旅行地において速やかにその旨を各社、各社の手配代行者又は当該旅行サービス提供者に申し出なければなりません。

## 18 旅行条件・旅行代金の基準

この旅行条件は、2024年10月を基準としております。また、旅行代金は、2024年10月現在有効なものとして公示されている航空運賃・適用規則を基準として算出しています。

## 19 その他

- お客様が個人的な案内、買物等を添乗員等に依頼された場合のそれに伴う諸費用、お客様の怪我、疾病等の発生に伴う諸費用、お客様の不注意による荷物紛失、忘れ物の回収に伴う諸費用、別行動手配に要した諸費用が生じたときには、その費用をお客様にご負担いただきます。
- お客様の便宜をはかるため土産物店にご案内することがありますが、お買物に際しましては、お客様の責任で購入していただきます。
- いかなる場合も旅行の再実施はいたしません。
- 旅行・発着地、使用する運輸機関・宿泊施設など、最終出発案内は各社より 18 の 1. で、定めた日までにお客様にご連絡いたします。
- 日程等の変更からお客様が参加を取消される場合はすでに收受した旅行代金の返済のみにかさせていただきます。  
※お申し込みの際、必ず募集型企画旅行条件書、又は、募集型企画旅行約款をお受け取りください。

## 20 旅程保証

- 各社は、以下の表での左欄に掲げる契約内容の重要な変更(運送・宿泊機関等が当該旅行サービスを行っていないにもかかわらず、運送・宿泊機関等の座席、部屋その他の諸設備の不足が発生したことによるものは除きます。)が生じた場合は、旅行代金と同表右欄に記載する率を乗じた額の変更補償金を、旅行終了日の翌日から起算して30日以内に支払います。ただし、当該変更について各社に 16 「募集型企画旅行会社の責任」の 1. に基づく責任が発生することが明らかである場合には、この限りではありません。  
a. 次に掲げる事由による変更にして、各社は変更補償金を支払いません。(ただし、オーバーブッキングが発生したことによる変更の場合は変更補償金を支払います。)  
イ. 旅行日程に支障をもたらす悪天候・天災地変  
ロ. 戦乱  
ハ. 暴動  
ニ. 官公署の命令  
ホ. 欠航、不通、休業等の運送・宿泊機関等の旅行サービス提供の中止  
ヘ. 遅延、運送スケジュール変更等の当初の運行計画によらない運送サービスの提供  
ト. 旅行参加者の生命又は身体の安全確保のため必要な措置  
b. 10 「旅行契約の解除・払戻し」の項の規定に基づいて募集型企画旅行契約が解除されたときの当該解除された部分に係る変更も、変更補償金を支払いません。
- 各社が支払うべき変更補償金の額は、お客様1名に対して1募集型企画旅行につき、旅行代金に15%を乗じた額をもって限度とします。またお客様1名に対して1募集型企画旅行につき支払うべき変更補償金の額が1,000円未満であるときは、各社は、変更補償金を支払いません。
- 各社が、本項(1)の規定に基づき変更補償金を支払った後当該変更について、各社に 16 「募集型企画旅行会社の責任」の 1. の規定に基づく責任が発生することが明らかになった場合には、お客様は当該変更に係る変更補償金を各社に返還しなればなりません。この場合、各社は 16 の 1. の規定に基づき各社が支払うべき損害賠償の額と、お客様が返還すべき変更補償金の額とを相殺した残額を支払います。
- 各社は、お客様が同意された場合、金銭による変更補償金の支払いに替え、同等価値以上の物品・サービスの提供をすることがあります。

## (表) 変更補償金

変更補償金の支払いが必要となる変更	1件当たりの率(%)	
	旅行開始前	旅行開始後
1. 契約書面に記載した旅行開始日又は旅行終了日の変更	1.5	3.0
2. 契約書面に記載した入場する観光地又は観光施設(レストランを含みます。)その他の旅行の目的地の変更	1.0	2.0
3. 契約書面に記載した運送機関の等級又は設備のより低い料金ものへの変更(設備後の等級及び設備の料金の合計額が契約書面に記載した等級及び設備のそれを下回った場合に限りです。)	1.0	2.0
4. 契約書面に記載した運送機関の種類又は会社名の変更	1.0	2.0
5. 契約書面に記載した本邦内の旅行開始地たる空港又は旅行終了地たる空港の異なる便への変更	1.0	2.0
6. 契約書面に記載した本邦内と本邦外との間における直行便の乗継便又は經由便への変更	1.0	2.0
7. 契約書面に記載した宿泊機関の種類又は名称の変更	1.0	2.0
8. 契約書面に記載した宿泊機関の客室の種類、設備、景観その他の客室の条件の変更	1.0	2.0
9. 前各号に掲げる変更のうち契約書面のツアー・タイトル中に記載があった事項の変更	2.5	5.0

- 注1. 「旅行開始前」とは、当該変更について旅行開始日の前日までにお客様に通知した場合をいい、「旅行開始後」とは、当該変更について旅行開始当日以降にお客様に通知した場合をいいます。  
注2. 確定書面が交付された場合には「契約書面」とあるのを「確定書面」と読み替えた上で、この表を適用します。この場合において、契約書面の記載内容と確定書面の記載内容との間又は確定書面の記載内容と実際に提供された旅行サービスの内容との間に変更が生じたときは、それぞれの変更につき1件として取り扱います。  
注3. 第3号又は第4号に掲げる変更に係る運輸機関が宿泊設備の利用を伴うものである場合は、1泊につき1件として取り扱います。  
注4. 第4号に掲げる運送機関の会社名の変更については、等級又は設備がより高いものへの変更を伴う場合には適用しません。  
注5. 第4号又は第7号若しくは第8号に掲げる変更が1乗車船等又は1泊の中で複数生じた場合であっても、1乗車船等又は1泊につき1件として取り扱います。  
注6. 第9号に掲げる変更については、第1号から第8号までの率を適用せず、第9号によります。

## ■ 個人情報の取扱について

- 事業所の名称  
全国大学生生活協同組合連合会(以下、「当会」といいます。)
- 個人情報保護管理者  
当会 管理部 部長
- 個人情報の利用目的  
当会又は当会の委託先(以下、「当会」といいます。)
- 個人情報の取り扱い  
当会又は当会の委託先(以下、「当会」といいます。)
- 個人情報の第三者提供について  
当会又は当会の委託先(以下、「当会」といいます。)
- 個人情報の委託について  
当会又は当会の委託先(以下、「当会」といいます。)
- 取得した個人情報の開示等及びお問合せ窓口  
ご本人からの求めにより、当会がこの申込書により取得した個人情報の利用目的の通知・開示・内容の訂正・追加または削除・利用の停止・消去(「開示等」といいます。)に応じます。開示等に応じる窓口は、全国大学生生活協同ホームページ「お問合せフォーム」(https://secure.univcoop.or.jp/form/index.html)です。
- 申込書への個人情報のご記入は任意ですが、ご記入に不足がありますこと、ご希望のお申し込みへの対応ができない場合がございますので、予めご了承ください。

海外旅行保険のついた「あんサポ24」については、別途パンフレット、チラシをご覧ください。

条件に関するお問い合わせがございましたら、お申込み生協店舗にお問い合わせください。

外務省海外安全ホームページ  
<http://www.anzen.mofa.go.jp/>

厚生労働省検疫所ホームページ  
<http://www.forth.go.jp/>

大学生協の「アクティブ」は安心設計！

「全国大学生協同組合 旅行センター」が旅行企画・実施するコースにはあんサポ24AT会員がついています。

大学生協と東京海上グループが協同であなたをサポート！これで万一の場合でも安心です

自動付帯のあんしんサポート24ってなあに？

海外留学に必要な海外旅行保険つき(※)

会員の方には以下の補償が自動的に付帯されます(AT会員の場合)

- ◆ 傷害治療費用(注1) 2,000万円 ◆ 傷害後遺障害 1,000万円
- ◆ 疾病治療費用(注1) 2,000万円 ◆ 携行品損害 10万円
- ◆ 救援者費用 2,000万円 ◆ 傷害死亡 500万円
- ◆ 賠償責任 3億円 ◆ 疾病死亡 500万円
- ◆ 航空機遅延(注2) 定額払い(最高3万円)
- ◆ 航空機寄託手荷物遅延(注2) 3万円(定額)

(※) 全国大学生協同組合連合会を契約者とする、会員の方を対象とした海外旅行保険包括契約となります。  
(注1) 旅行開始前に発生したケガ、発病した病気については補償対象外です。(注2) 補償の詳細については、パンフレット「CO-OP海外あんしんサポート24のご案内」を申込店舗にご請求いただき、6、7ページをご覧ください。

なお、歯科疾病、旅行開始前に発生した事故(ケガ)や発病した病気(てんかん、喘息、1型糖尿病などの既往症・持病等)、旅行終了後に発生した事故(ケガ)は補償対象外となります。また既往症・持病・投薬に関しては、飛行機内及び現地滞在中での制限がある場合がございますので、必ずお申込み時にご申告いただけますようお願いいたします。

「CO-OPあんしんダイヤル」が24時間利用できる!

出発前に渡航先の医療事情、治安について知りたい。

クレジットカード、パスポートの盗難、紛失時の、手続きをサポートしてもらいたい。

海外で病気や事故(けが)の時、最寄の病院を紹介してもらいたい。

言葉がうまく通じない時、電話による通訳をお願いしたい。 など

LINE 無料電話が使えます(登録簡単!)



無保険渡航者ゼロが大学生協の願いです。

大学生協「アクティブ短期英語留学」にはあんサポ24(ATタイプ)ついています

あんサポ24事務局：03-6636-8407 E-Mail：ansapo24@coopkyosai.coop

どのコースを選べばいいか？

アクティブ語学留学 Web相談会

「どんな国で研修が受けられるの?」、「語学学校のプログラムは?」、「ホームステイはできる?」などなど、参加を決める前に確認しておきたいあんなこと、こんなことを、大学生協及び提携留学専門スタッフがていねいにお答えします。外国で英語を学んでみたい、実力を試してみたいと思ったら、まずはお気軽にご参加ください。



説明会予約は

<https://www.odekake.coop/ryugaku/soudankai.html>

日時 10/31(木)・11/12(火)・11/27(水) 各17:00~19:00 オンライン開催(無料)

アクティブ参加者への説明会

生協のWebオリエンテーション

出発前に、大学生協旅行センター企画・実施の「アクティブ英語研修各コース」参加のみなさんを対象にしたオリエンテーションをWebで開催します。出発間際の不安なことやわからないことにすべてお答えしていきます。現地でこんなはずではなかったと思わないようにぜひ参加してください。

参加者対象

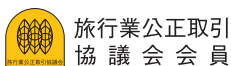
日時 1/22(水)・2/4(火)・2/13(木) 各17:00~19:00

※詳しい内容は、お申し込み後のご案内となります。

◆お問い合わせ・お申込先

全国大学生協同組合連合会 旅行センター

URL <http://travel.univcoop.or.jp/>



総合旅行業務取扱管理者とは、お客様の旅行を取り扱う営業所での取引に関する責任者です。この旅行契約に関し、担当者からの説明にご不明な点があれば、ご遠慮なく上記の総合旅行業務取扱管理者にお訊ねください。