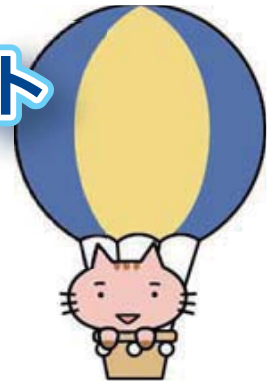


入会申込書ご記入チェックポイント 早分かり



- 別紙「Tuo カード VISA 入会申込書」または「入会申込書ご記入例」をご参照ください。

1 すべての欄を記入。記入漏れがあると、提出後に書類が戻ってきますので、ご注意ください。

2 } 記入不要。
3 } (教職員用をお申し込みの場合は 2 のみ要記入)

4 2014 年度の場合

1 年生 (新入生)	平成 30 年 3 月 医学部医学科：平成 32 年 3 月
2 年生・ 博士後期 1 年生	平成 29 年 3 月 医学部医学科：平成 31 年 3 月
3 年生 (編入生)・ 博士前期 1 年生	平成 28 年 3 月 医学部医学科：平成 30 年 3 月
4 年生・ 博士前期 2 年生	平成 27 年 3 月 医学部医学科：平成 29 年 3 月
医学部医学科 5 年生	平成 28 年 3 月
医学部医学科 6 年生	平成 27 年 3 月

5 1 の住所欄に、ひとり暮らしの住所を書いた方は、必ず実家の住所を書いてください。(教職員用をお申し込みの場合は、未成年者のみ記入)

6 未成年者は、必ず親権者に記入してもらってください。成年者は記入不要です。

7 パソコンまたは携帯のアドレスが決まっていれば記入。(後日登録も可)

8 特に希望がなければ、記入不要。
カードご利用枠を「5万円」「10万円」で指定した場合は、PiTaPa カードの申し込みができませんのでご注意ください。

9 } 特に希望がなければ、記入不要。
13 }

14 学生(教職員)本人名義の口座を指定してください。本人以外の口座を記入すると、提出後に書類が戻ってきますので、ご注意ください。

写真貼付欄

大学在学中、この写真のカードを使用しますので、新入生は、高校の制服姿での写真は避けましょう。